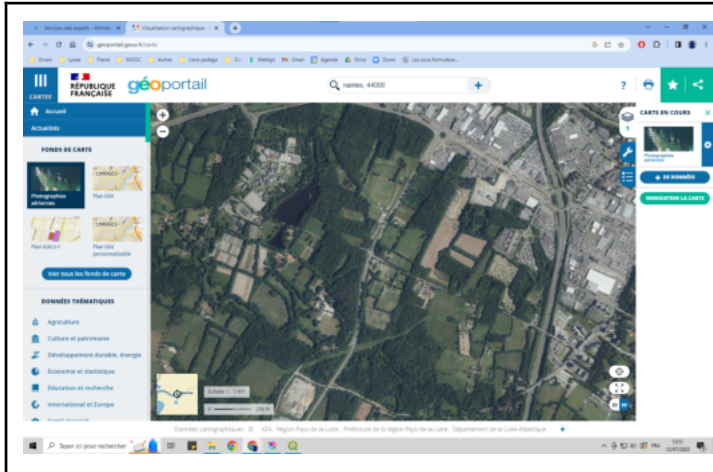


Outil n°2 - geoportail

Objectif

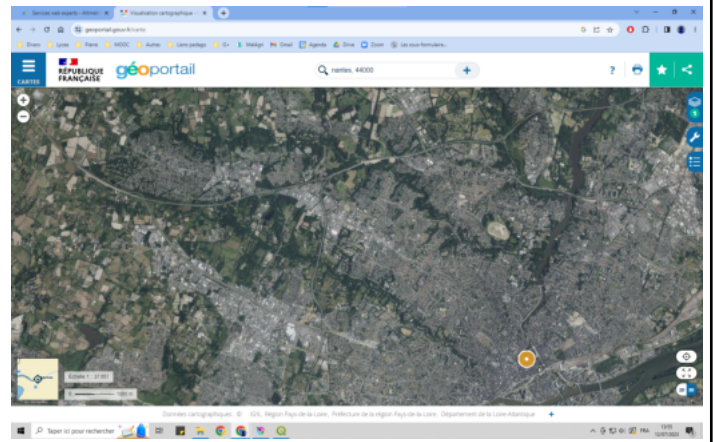
Localiser un projet avec geoportail. Créer et exporter des données géoréférencées.



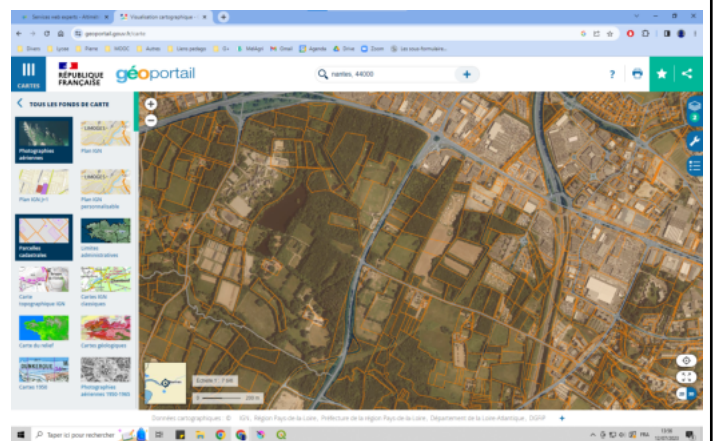
Procédure

Rappel: Seule la pratique vous permettra d'assimiler le fonctionnement.

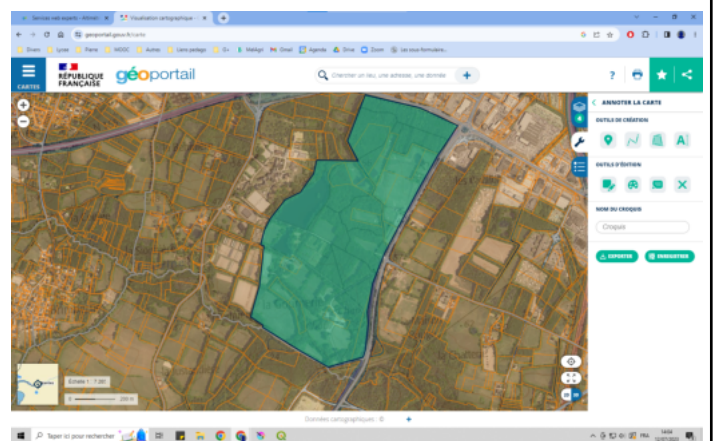
- Localiser Nantes puis le lycée puis le parc de la gournerie



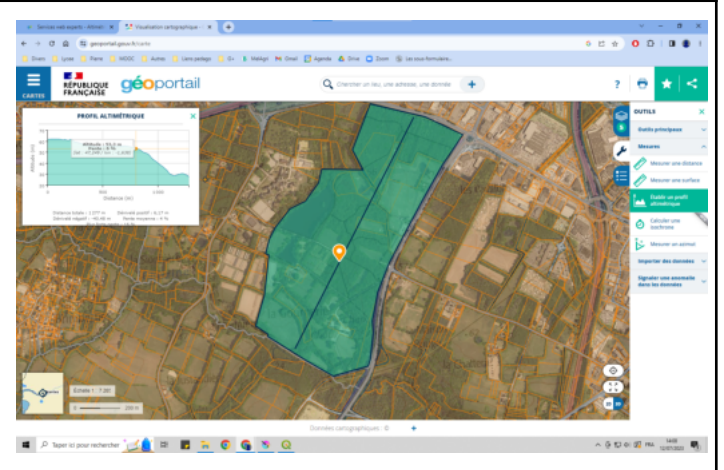
- Ajouter le fond de carte Parcelles cadastrales
- Ajouter le fond de carte Carte topographique IGN
- Disposer les calques du haut vers le bas dans cet ordre (cadastre/topo/vue aeriene)



- Annoter la carte / Outils / Outils principaux
 - repérer les limites du parc de la gournerie
- Exporter le croquis format kml sous le nom Limites



- Annoter la carte / Outils / Mesures
 - créer 2 profils topos



Bilan

Approfondissement des outils d'annotations et personnalisation des couleurs possibles.

Attention, créer un croquis par thème d'étude / exporter le croquis / supprimer le croquis de géoportail puis importer le kml => vous obtenez des couches thématiques !